

## 仕様

### ★本体

品名	自然気化式 エコモイスト加湿 スプリングフラワー
品番	LA-EC37
本体サイズ	完成時 幅150×奥行150×高さ190 (mm) (専用容器含む)
重量	74g
材質	フィルター：特殊蒸発紙（抗菌・防カビ処理済み） 専用容器：ABS クリップ：PS
加湿方式	自然気化式
セット内容	専用容器1個、フィルター1セット（ブルー1枚、レッド2枚、ライトブルー2枚）、クリップ1個、取扱説明書

### ★交換用フィルター

品名	自然気化式 エコモイスト加湿 スプリングフラワー 交換専用フィルター
品番	EX-3294-00
サイズ	完成時 幅150×奥行150×高さ187 (mm)
重量	16g
材質	フィルター：特殊蒸発紙（抗菌・防カビ処理済み） クリップ：PS
加湿方式	自然気化式
セット内容	フィルター1セット（ブルー1枚、レッド2枚、ライトブルー2枚）、クリップ1個、取扱説明書

※交換用フィルターをお求めの際は、商品お買い上げの販売店または当社サービスセンターまでお問い合わせください。

この製品についてのご質問は

株式会社 シー・シー・ピー サービスセンター

TEL.03-3527-8899 FAX.03-3527-8956

営業日：月曜～金曜（但し、祝日は除きます）お電話受付時間 9：30～17：00

〒135-0064 東京都江東区青海3丁目2番17号  
ワールド流通センターA棟 ユニエックス倉庫内

株式会社 シー・シー・ピー

本社：〒111-0043 東京都台東区駒形2-5-4

## ご使用前に必ずお読みください

アロマオイル液等は使用しないでください。

- 専用容器が破損します。
- フィルターに水が吸収されにくくなり、加湿性能が低下する場合があります。

- この商品は自然気化方式のため、スチーム式や超音波式のような霧や蒸気は見えません。
- 室内環境（湿度・温度）の変化により、加湿量が変わります。室内の湿度が高い時や温度の低いときは加湿量が少なくなり、専用容器の水の減り方が遅くなります。湿度が低いときは加湿量が多くなり、専用容器の水の減り方が早くなります。

### 1. 置き場所のご注意

- 精密機器やパソコン、書類などの上には置かないでください。
- 振動のある場所では水こぼれにご注意ください。
- 火気のそばには置かないでください。
- 小さなお子様の手の届く所には置かないでください。

### 2. ご使用時のご注意

- 専用容器内に水が入ったまま、本器を移動させないでください。水がこぼれる原因になります。
- 水道水や空気中のホコリなどにより、フィルターのカビに汚れが出る場合があります。これはカビではありません（「お手入れ方法」をご参照ください）。

### 3. 排水方法について

- フィルターを専用容器から取り外し排水してください。
- 排水した水は飲まないでください。

### 4. 他の容器への移し替えについて

- この商品は同梱の専用容器にセットして完成品となるように設計されています。他の容器にセットした場合は、デザイン性及び機能が十分に発揮できないおそれがあります。

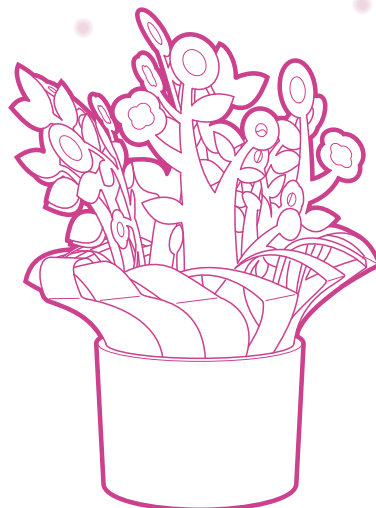
エコモイスト  
Ecom moist 加湿

スプリングフラワー

## 取扱説明書

交換用フィルター共通

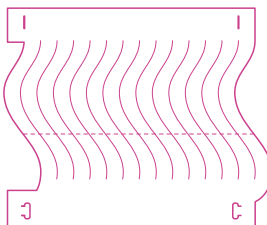
品番：LA-EC37  
EX-3294-00



## セット内容

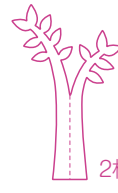
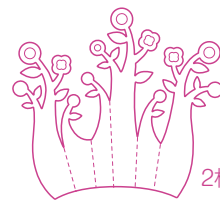
★はじめに部品がすべてそろっているかご確認ください。

フィルター（ブルー） 1枚



花フィルター

フィルター（レッド） フィルター（ライトブルー）



※まれにフィルターのヌキが残っているものがある为上記を参考に抜いてください。

クリップ



×1個

専用容器



- クリップの紛失にご注意ください。
- 小さなお子様が誤飲をしないようにご注意ください。

※商品「交換用フィルター」には専用容器は同梱されていません

## お手入れ方法



長期間使用しますと、フィルターのカビに汚れ（水道水や空気中の不純物等）が付着しますが、加湿性能には支障はありません。またフィルターには抗菌・防カビ処理を施しておりますのでカビではありません。

- バケツ等、全体が入る容器に水をたっぷり入れ、その中に半日ほど浸け置きしてください。汚れが水に溶け出します。
- 長期間使用しない場合には、専用容器内の水を排水しフィルターをよく乾燥させて収納してください。
- フィルターは、抗菌・防カビ効果の低下を防ぐため、約3～6ヵ月を目安に交換してください。  
※交換時期はご使用状況により早まる場合があります。
- 専用容器は耐熱性ではありません。熱湯を注いだり、熱湯を使用しての洗浄はしないでください。

# 組み立てかた

※説明のため、イラストは誇張して表現している部分があります。実際の商品と多少形状が異なる場合があります。

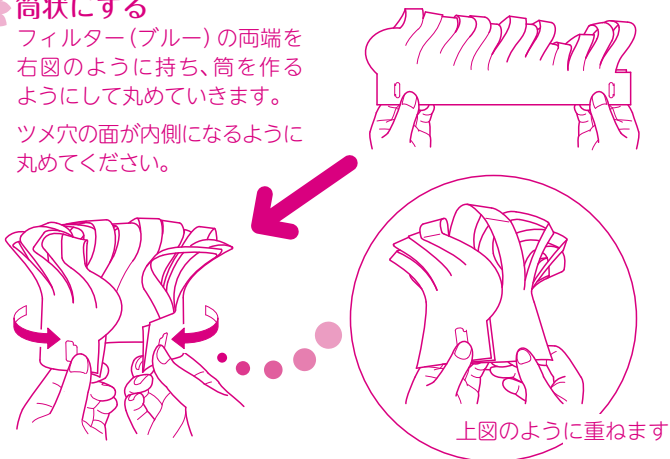
## 1 フィルター（ブルー）を折り重ねる

フィルター（ブルー）を広げ、折リスジに沿って谷折りをして重ねます。



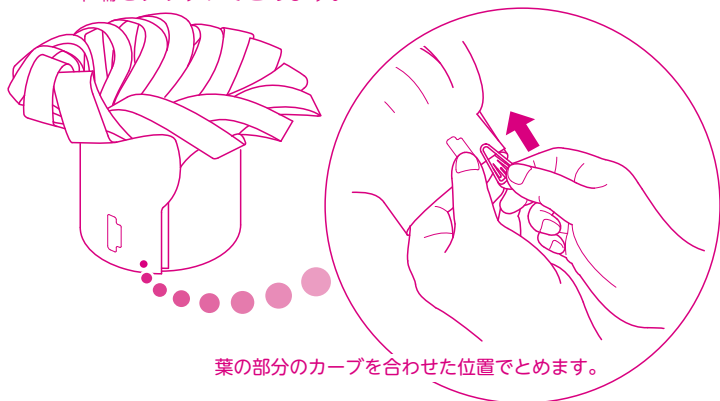
## 2 筒状にする

フィルター（ブルー）の両端を右図のように持ち、筒を作るようにして丸めていきます。ツメ穴の面が内側になるように丸めてください。

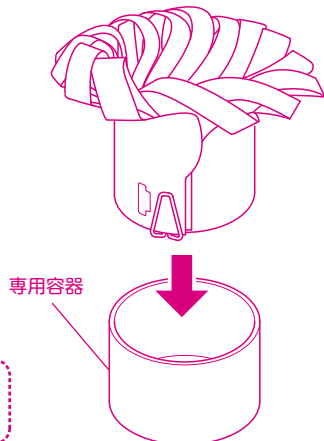


## 3 クリップでとめる

フィルター（ブルー）がきれいに広がるように形を整えて重ねたら、下端をクリップでとめます。



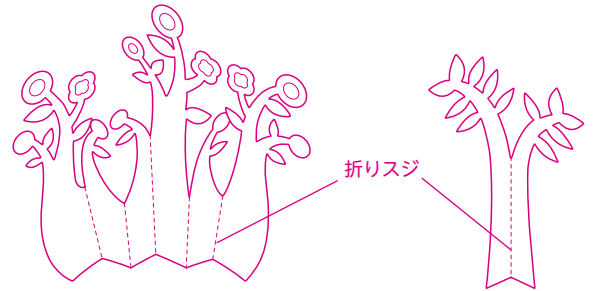
## 4 組み立てたフィルター（ブルー）を専用容器に入れる



### Point!

専用容器に入れるときは、下までしっかりと差し込んでください。

## 5 花フィルター（レッド、ライトブルー）を折リスジに沿って、山折谷折を交互に折る



## 花フィルター（レッド、ライトブルー）を専用容器に入れる



## 6 完成

花フィルターがきれいに広がるように形を整えたら、水を専用容器の八分目（約 180ml）を目安に注ぎます。



## 使い方

テーブルなど、平らな場所に置いてご使用ください。

