



A STEP BEYOND™

たいしょうねん れい さいじょう
対象年齢:1.5才以上
みずさいだいりょう
水最大容量:15ℓ

8400 ウォーターライダーテーブル

この取扱説明書をよくお読みのうえ、正しく安全に遊んでください。
お読みになったあとは、いつでも見られるところに必ず保管してください。

【運用上の注意】

- 各部品が正しい位置にあるか、損傷していないか、ネジなどがゆるんでいないか定期的に点検してください。
- 組立てはかならず大人の方が行ってください。
- 組立てが完成するまでお子様に遊ばせないでください。



ご購入ありがとうございます。

ステップ2製品は工場出荷検品を実施しておりますが、万一、不足部品がございましたら、下記「販売元」までご連絡ください。

警告・注意表示をよくお読みになって、正しく安全に使用していただくようお願い申し上げます。

販売元：株式会社シー・シー・ピー

〒111-0042 東京都台東区寿3-14-11 TEL 03-5806-3502



おとなといっしょ



くちにいけない



ひにちかつけない



うえにのらない

警告

保護者のかたへ必ずお読みください。

- 小部品があります。誤飲や窒息などの危険がありますので保護者の方が組立ててください。
- 先の尖った部品があります。怪我などの危険がありますので保護者の方が組立ててください。
- お子様だけの遊びは危険です。必ず保護者の方がそばについて遊ばせてください。
- 感電の危険がありますので電気製品を近くで使用しないでください。
- 屋外で遊ぶ時はお子様の日焼け、熱射病に注意し、直射日光のあたる場所では長時間遊ばせないでください。

注意

※ここに示した注意事項は製品を安全にお使いいただき、本人や他の人への危害や損害を未然に防ぐためのものです。安全に関する重要な内容ですので、必ず守ってください。

- 商品の上に乗らないでください。
- 階段、縁側など転落の恐れがある場所、傾斜のある場所、火気のある場所では絶対に使用しないでください。
- 屋外で遊ぶ時は、安全な場所を選んでください。
- 安全のため、商品の状態を確認し、破損、変形している場合は使用しないでください。
- 遊ばない時は水を捨ててください。
- 水はこまめに交換してください。

【保管上の注意】

陰干しして湿気の少ない所に保管してください。

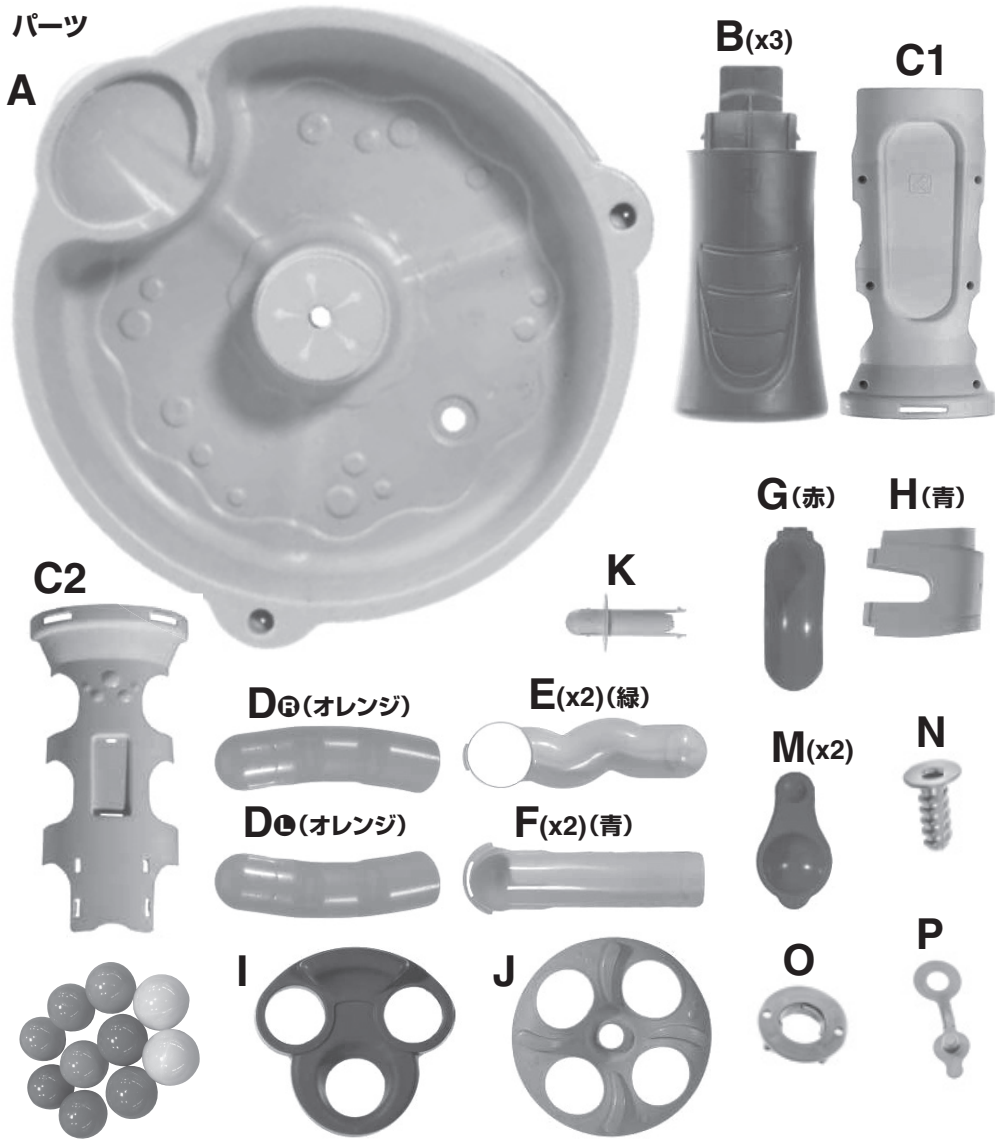
汚れがひどい場合は中性洗剤を固く絞ったぞうきんでお拭きください。

【廃棄上の注意】

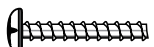
廃棄の際は、各地方自治体の廃棄区分に従ってください。

パーツ

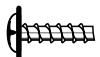
A



ネジパーツ

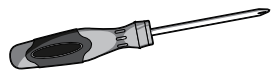


ネジ (中) 1.77cm×6本

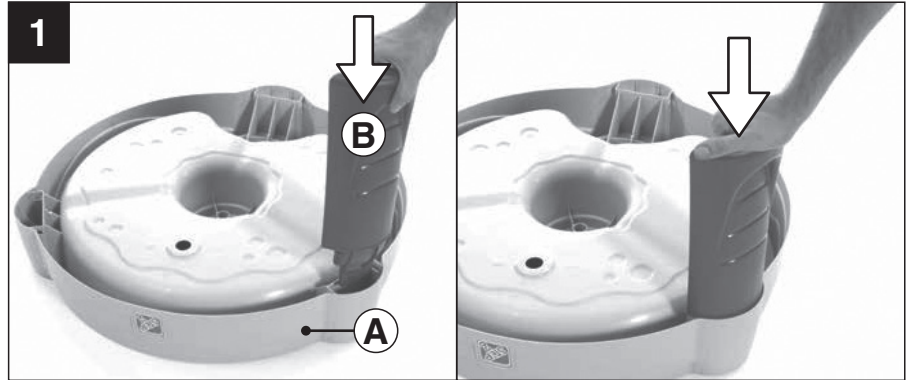


ネジ (小) 0.95cm×3本

必要工具

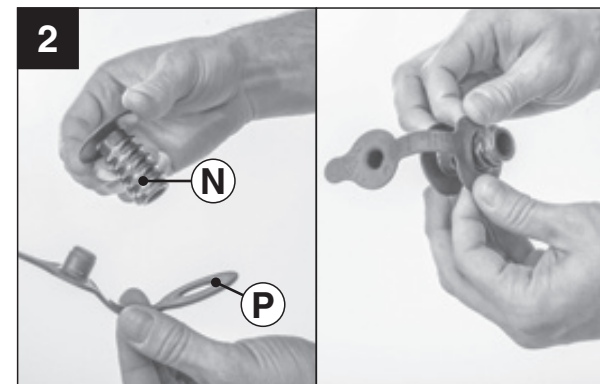


プラスドライバー

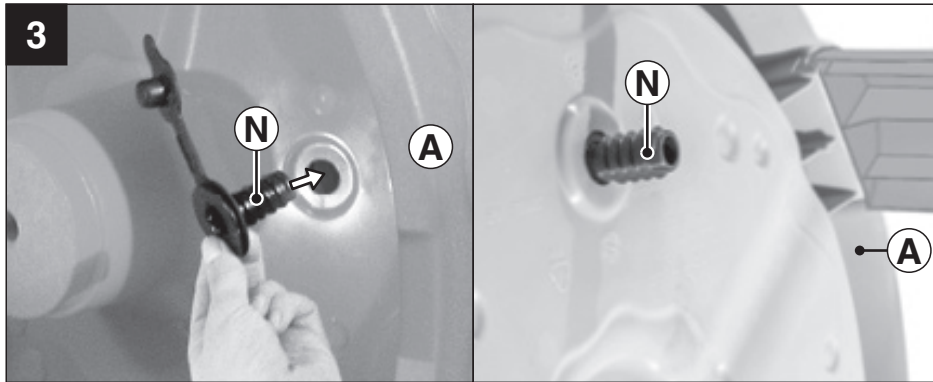


① ① 本体の裏側の凹部に②の凸部をはめます。(②3個)
奥までしっかりと押し込んでください。
注) 一度組立てた脚は取りはずしは出来ません。

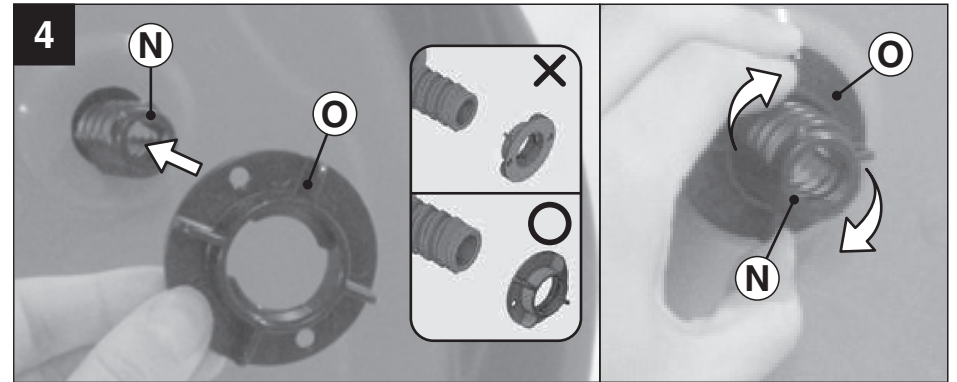
○水抜き栓の組立



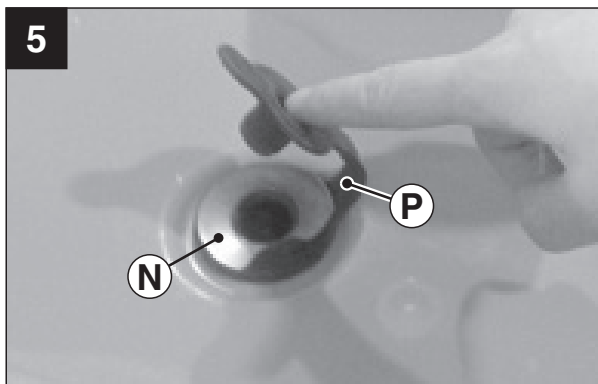
② ② Pの輪っかにNを差込みます。(向きに注意)



②で組立てたパーツを④の穴に差込みます。

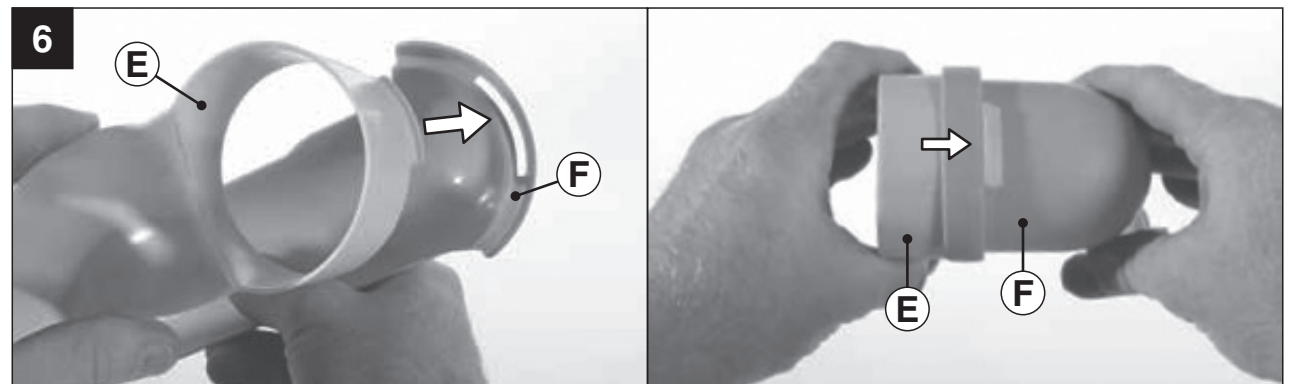


◎を本体の裏側からはめて固定します。

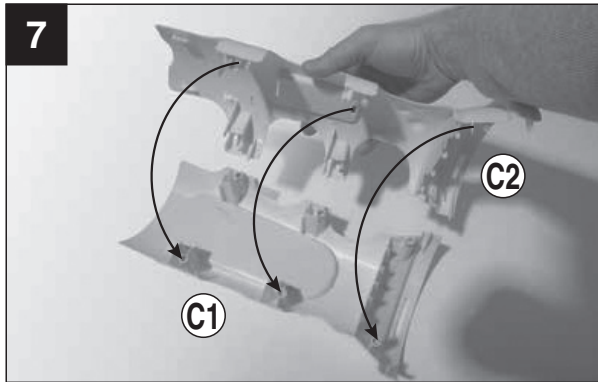


水が抜けないように⑤の凸部を穴にしっかりと押し込みます。

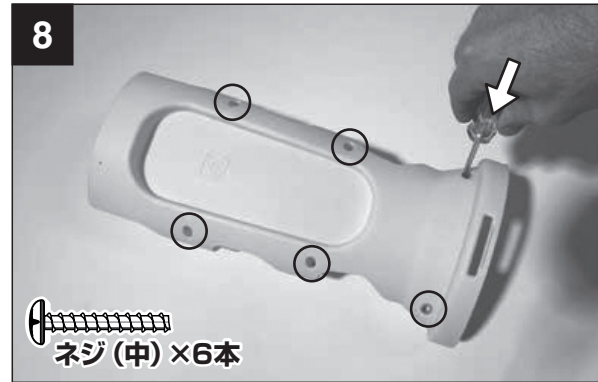
○タワーの組立



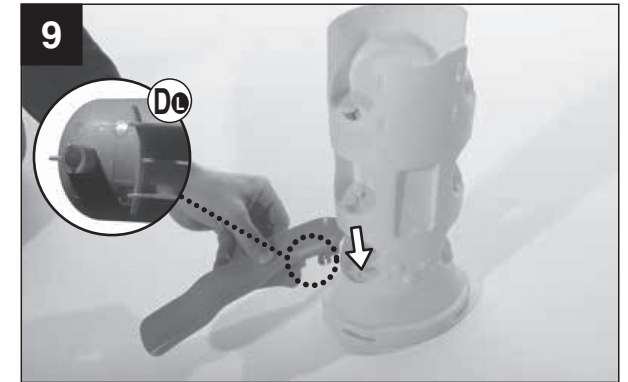
⑥の溝に⑦を「カチッ」と音がするまではめ込みます。(⑦・⑧各2個)



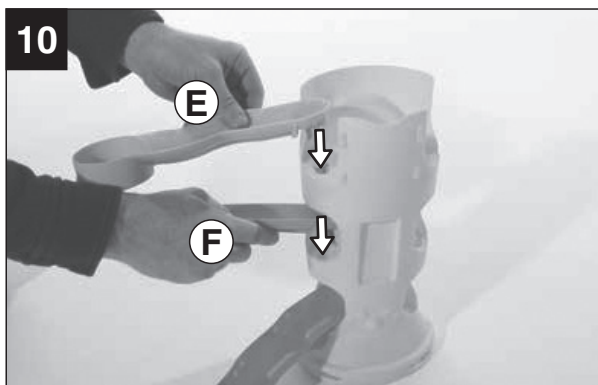
⑦ ①のそれぞれの穴に②の凸部を6ヶ所合わせ、はめ込みます。



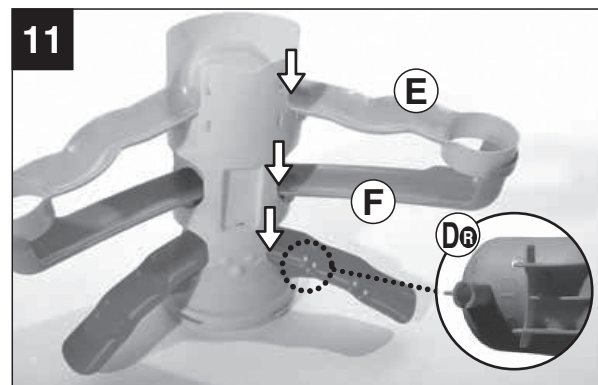
ネジ(中)で6ヶ所固定します。



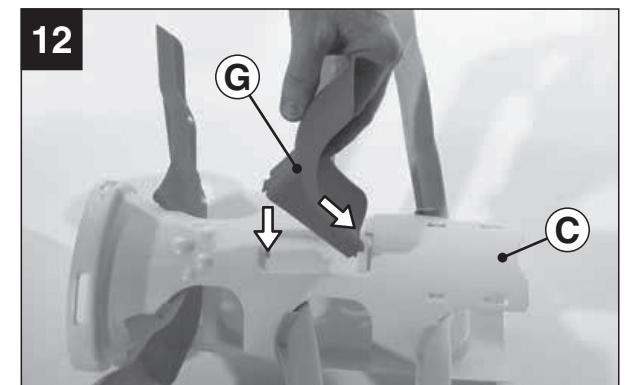
⑦、⑧で組立てたタワーに、⑩をタワー左側の下段の穴に「カチッ」と音がするまで押し込みます。
※タワーはSTEP2マークが後ろ側になります。



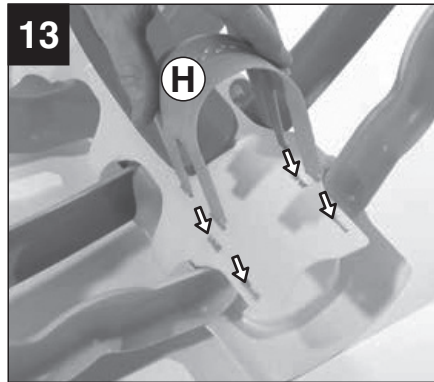
⑩で組立てたパーツをタワーの1、2段目の穴にしっかりと押し込みます。



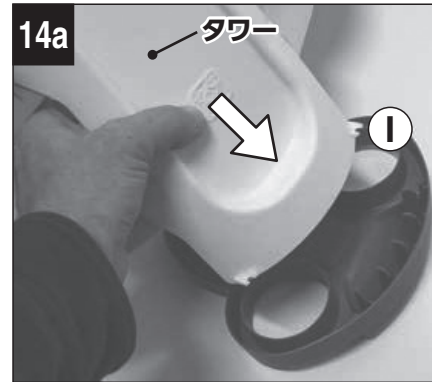
右側も⑩、⑩と同様にそれぞれの段の穴に押し込んでいきます。



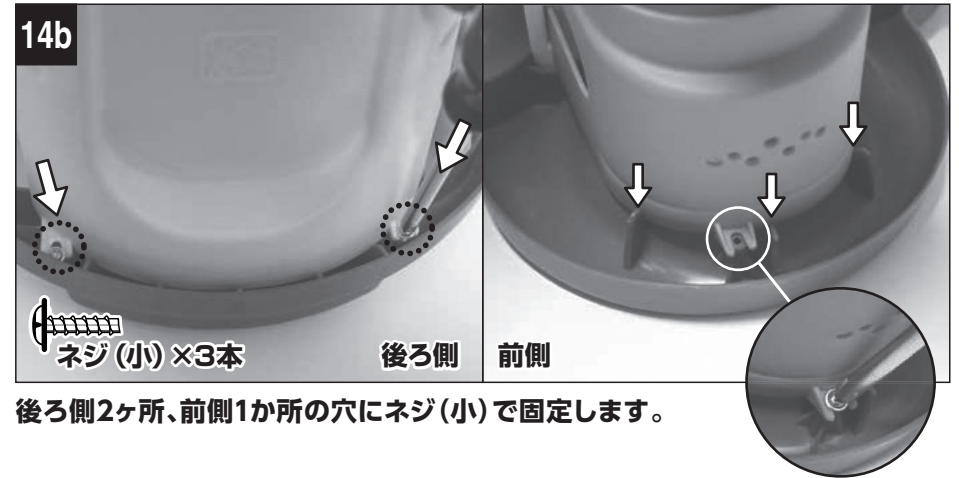
タワーを横に倒し正面中央部に⑩を「カチッ」と音がするまではめ込みます。



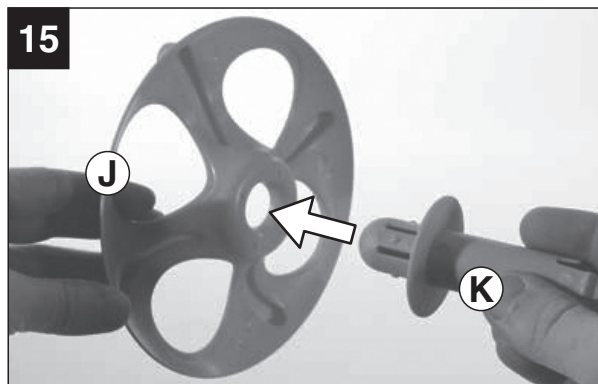
13 ①Hをタワー正面上部にある穴4ヶ所にしっかりとはめ込みます。



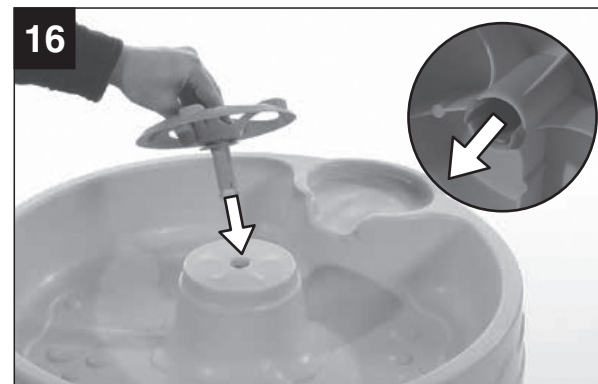
14a ①Iを裏返し、タワーの天井部を図のようにはめます。



14b 後ろ側2ヶ所、前側1か所の穴にネジ(小)で固定します。



15 ①Jの裏側から①Kを図のように差込みます。



16 ①図で組立てたパーツを、①A本体の中心部の穴に差込みます。



17 ①図のように本体にタワーと①M×2個をそれぞれ取り付けて完成です。