



A STEP BEYOND™

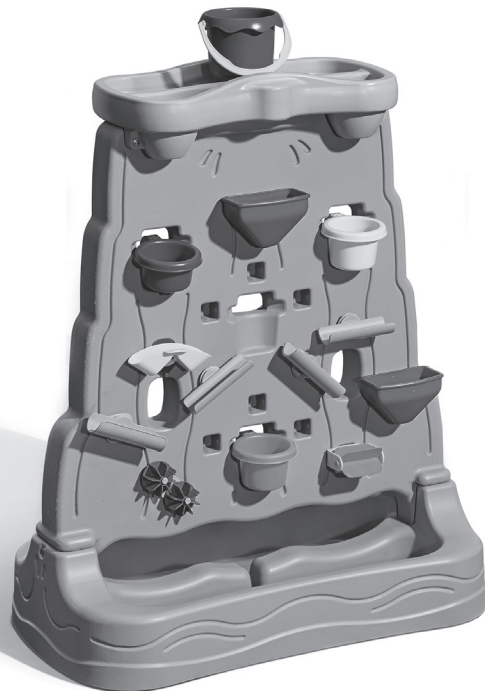
たいしょうねんれい さいいじょう
対象年齢：1.5歳以上

8621 ウォーターウォール

この取扱説明書をよくお読みのうえ、正しく安全に遊んでください。
お読みになったあとは、いつでも見られるところに必ず保管してください。

【運用上の注意】

- 各部分が正しい位置にあるか、損傷していないか、ボルト、ネジなどがゆるんでいないか定期的に点検してください。
- 組み立てはかならず大人の方がしてください。
- 組み立てが完成するまで、子供に遊ばせないでください。



お買い上げありがとうございます。

ステップ2製品は工場出荷検品を実施しておりますが、万一、不足部品がございましたら、下記「販売元」までご連絡ください。

ご使用に際しては、注意表示をよくお読みになって、正しく安全に使用していただくようお願い申し上げます。

販売元：株式会社シー・シー・ピー
東京都台東区駒形2-5-4 TEL：03-5806-3502



おとなといっしょ



くちにいけない



ひにちかづけない

警告

保護者のかたへ必ずお読みください。

- 小部品があります。誤飲や窒息などの危険がありますので保護者の方が組立ててください。
- 先の尖った部品があります。怪我などの危険がありますので保護者の方が組立ててください。
- 溺死の危険があります。子どもだけにせず、必ず保護者の方がそばについて遊ばせてください。
- 感電の危険がありますので電気製品を近くで使用しないでください。

注意

※ここに示した注意事項は製品を安全にお使いいただき、本人や他の人への危害や損害を未然に防ぐためのものです。安全に関する重要な内容ですので、必ず守ってください。

- シート部分の耐荷重は22Kgまでです。また、シート部分に立ち上がったりしないでください。
- 階段、縁側など転落の恐れがある場所、傾斜のある場所、火気のある場所では絶対に使用しないでください。
- 屋外で遊ぶ時は、安全な場所を選んでください。
- 安全のため、破損、変形しているかどうか確認し、破損、変形している場合は使用しないでください。
- 水は7L以上は入れないでください。
- 遊んだ水は毎日交換してください。遊ばない時は水を捨ててください。
- 外気温が0℃以下になる時はご使用にならないでください。低温による破損の原因になります。

【保管上の注意】

水で汚れを落とし、陰干しして湿気の少ない所に保管してください。

汚れがひどい場合は中性洗剤を固く絞ったぞうきんでお拭きください。

【廃棄上の注意】

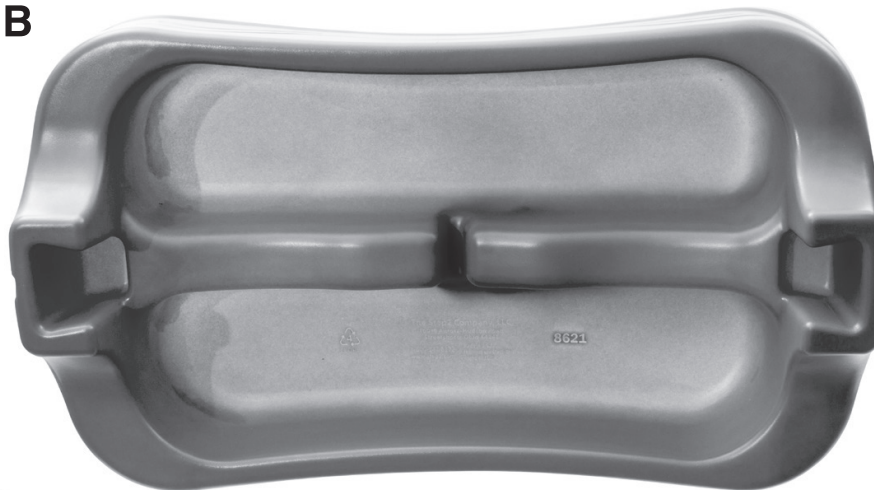
廃棄の際は、各地方自治体の廃棄区分に従ってください。

パーツ

A



B



C



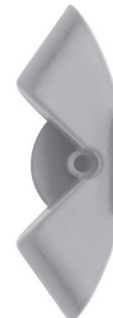
D x4



E x4



F



G



H



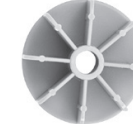
J



K



I x2



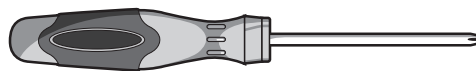
※最終ページに付属部品が記載されております。

ネジパーツ



ネジ4.76cm×8本

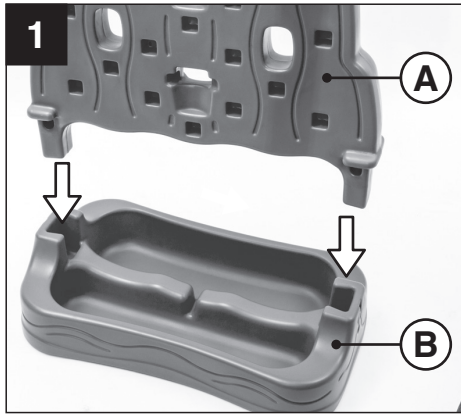
必要工具



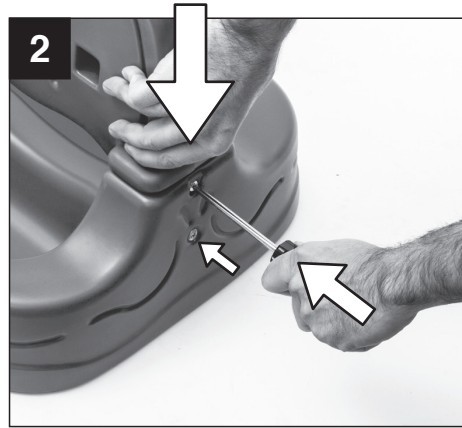
プラスドライバー



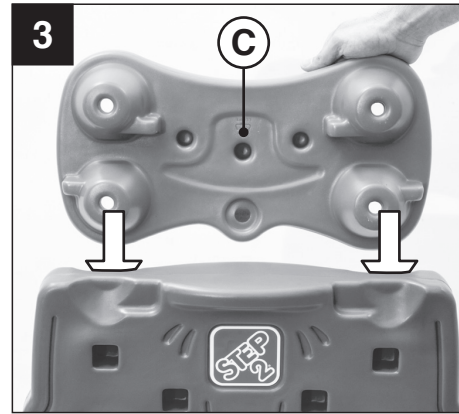
電動ドライバー
(電動ドライバーの
ご使用をお勧めします。)



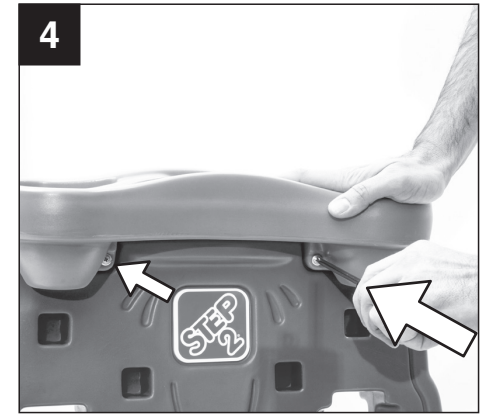
① ①の凸部を②の凹部にはめ込みます。



② ネジで両サイドを固定します。(計4ヶ所)



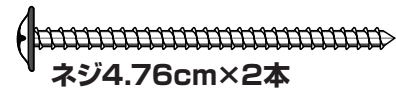
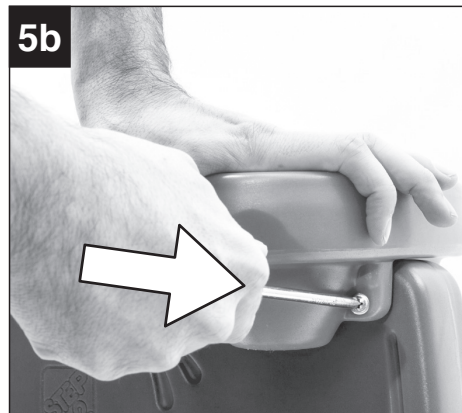
③ ①の上部に③をはめます。



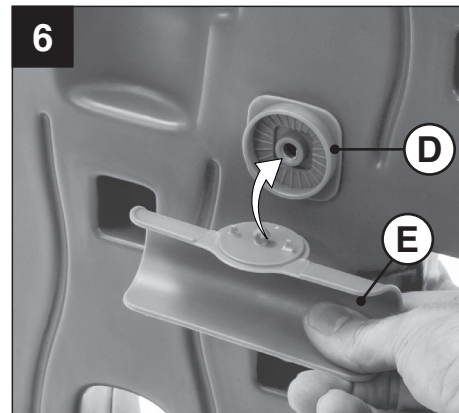
④ ネジで2ヶ所固定します。



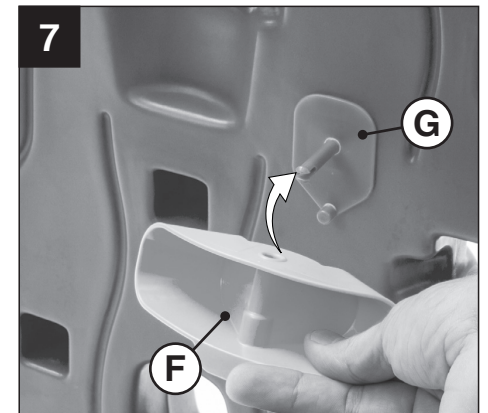
⑤a 反対側もネジで2ヶ所固定します。



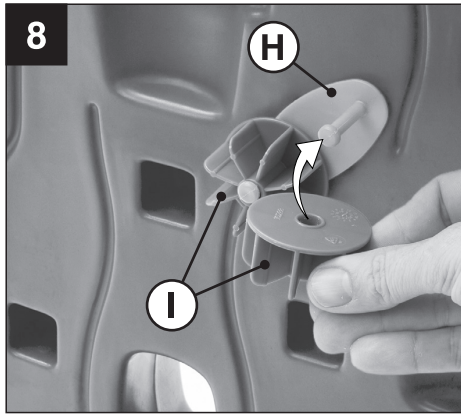
○パーツのセット組み



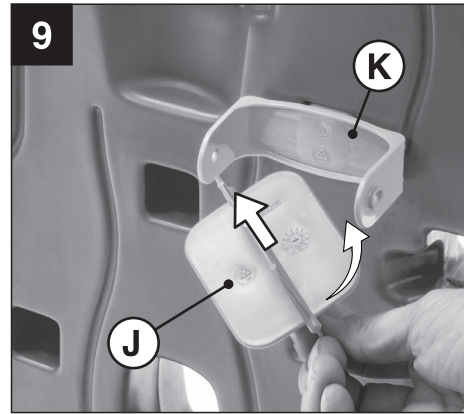
⑥ ①に⑥をはめます。4個



⑦ ③に⑦をはめます。



⑧ ⑨に①を2個はめます。



⑨ ⑩に⑪をはめます。

10



それぞれ組立たパーツを好きな箇所にはめて完成です。



※部品表のパーツと一部重複しております。